

BUILDING PERFORMANCE



भवन निर्माण उत्पाद सूचना आवश्यकताओं का सारांश

इस संसाधन का उद्देश्य

न्यूज़ीलैंड स्थित निर्माताओं, आयातकों, थोक विक्रेताओं, वितरकों और खुदरा विक्रेताओं को नए भवन उत्पाद सूचना नियमों के तहत उनकी जिम्मेदारियों को समझने और पूरा करने में मदद करना है।

पृष्ठभूमि

भवन निर्माण उत्पाद उपयोगकर्ताओं को भवन निर्माण उत्पादों के बारे में न्यूनतम स्तर की आसानी से समझ में आने वाली जानकारी प्रदान करने के लिए नए नियम बनाए गए हैं।

ये नियम 11 दिसंबर 2023 से लागू होंगे।

[अधिक जानकारी के लिए Building Performance \(बिल्डिंग परफॉर्मेंस\) वेबसाइट पर जाएँ।](#)

ये नियम क्यों बनाए गए थे?

नए नियमों को निम्नलिखित के लिए विकसित किया गया था:

- डिज़ाइनरों (नक्शा बनाने वालों), बिल्डरों (भवन निर्माताओं) और उपभोक्ताओं को उनकी ज़रूरतों के लिए सही उत्पाद चुनने, उन्हें सही ढंग से स्थापित करने और यदि आवश्यक हो तो वैकल्पिक उत्पादों के उपयोग के बारे में सूचित निर्णय लेने में मदद करने के लिए
- बिल्डिंग सहमति प्राधिकारियों को अधिक कुशल सहमति प्रदान करने में सक्षम बनाने लिए सही जानकारी प्रदान करना, ताकि जानकारी यह जांचने के लिए आसानी से उपलब्ध हो सके कि नक्शे बिल्डिंग कोड की आवश्यकताओं को पूरा करेंगे या नहीं
- भवन निर्माण में कम खराबियाँ, कम भवन पुनर्निर्माण, अधिक कुशल सहमति, और अधिक सुरक्षित तथा टिकाऊ इमारतें बनें।

मेरी क्या जिम्मेदारियां होंगी?

न्यूज़ीलैंड स्थित निर्माताओं और कुछ भवन निर्माण उत्पादों के आयातकों को आवश्यक जानकारी तैयार करनी होगी और यह सुनिश्चित करना होगा कि यह जानकारी उनके उत्पादों के साथ प्रदान की जाए और ऑनलाइन उपलब्ध कराई जाए।

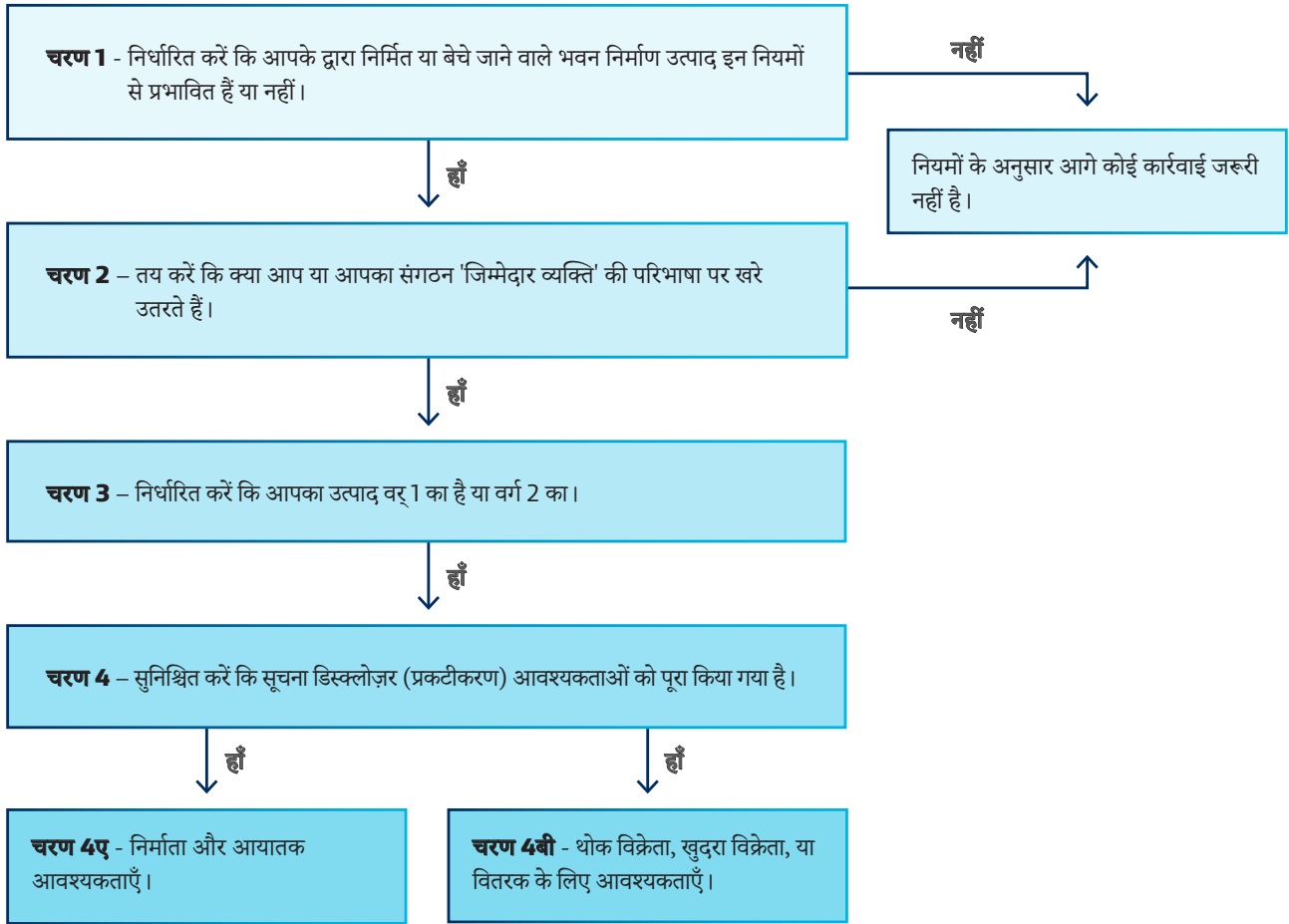
न्यूज़ीलैंड स्थित थोक विक्रेता, वितरक और खुदरा विक्रेता यह सुनिश्चित करने के लिए जिम्मेदार होंगे कि यह जानकारी बिक्री के स्थान पर, या अनुकूलन योग्य उत्पादों के लिए ऑर्डर करने के समय उपलब्ध है।



मेरे अगले कदम क्या हैं?

आप पर क्या नियम लागू होते हैं, और यदि वे लागू होते हैं, तो उनका अनुपालन करने के लिए आपको क्या करने की आवश्यकता है, यह समझने के लिए इन चरणों का उपयोग करें।

इनमें से प्रत्येक चरण के बारे में विस्तृत जानकारी [MBIE \(एमबीआईई\) के मार्गदर्शन दस्तावेज़](#) में पाई जा सकती है।



चरण 1 - निर्धारित करें कि आपके द्वारा निर्मित या बेचे जाने वाले भवन निर्माण उत्पाद नियमों से प्रभावित हैं या नहीं।

नियम केवल उन उत्पादों पर लागू होते हैं जो:

- 11 दिसम्बर 2023 को या उसके बाद निर्मित या आयातित किए जाएंगे
- उपयोग किए हुए (पुराने) होने के बजाय नए हैं
- या तो बड़े पैमाने पर उत्पादित या बेचों (वर्गों) में तैयार, या उत्पादों की एक श्रृंखला के आधार पर जहाँ प्रत्येक इकाई को अनुकूलित किया गया है
- निर्माण कार्य में उपयोग किया जाता है और यह प्रभावित करता है कि भवन कार्य न्यूज़ीलैंड बिल्डिंग कोड का अनुपालन करता है या नहीं
- नियमों से छूट नहीं मिली है (उदाहरण के लिए कोडमार्क प्रमाणपत्र वाले उत्पाद, अस्थायी उत्पाद जैसे कि मचान, फ्रेम और गट्टे या पुलिंदे, बिजली या गैस के उत्पाद)।

यदि आपका उत्पाद ऊपर दी गई सभी जरूरतों को पूरा नहीं करता है, तो यह नए नियमों से प्रभावित नहीं होगा, और आपको चरण 2 पर जाने की आवश्यकता नहीं है।

लेकिन, यदि वह जरूरतों को पूरा करता है, तो चरण 2 पर जाएं।

चरण 2 – तय करें कि क्या आप या आपका संगठन 'जिम्मेदार व्यक्ति' की परिभाषा पर खरे उतरते हैं।

यदि आपका उत्पाद इन नियमों से प्रभावित होता है, तो अगला कदम यह तय करना है कि क्या आप नीचे दी गई परिभाषाओं में से किसी एक को पूरा करते हैं:

- किसी भवन निर्माण उत्पाद का निर्माता या आयातक, जो न्यूजीलैंड में रहता है या निगमित है; या
- किसी भवन निर्माण उत्पाद का थोक विक्रेता, खुदरा विक्रेता या वितरक, जो न्यूजीलैंड में रहता है या निगमित है।

यदि आप उपरोक्त विवरणों में से एक (या दोनों) को पूरा करते हैं, तो चरण 3 पर जाएँ।

यदि आप ऊपर दी गई किसी भी परिभाषा को पूरा नहीं करते हैं, तो आप नए नियमों से प्रभावित नहीं होंगे, और आपको चरण 3 पर जाने की आवश्यकता नहीं है।

चरण 3 – निर्धारित करें कि आपके पास वर्ग 1 का उत्पाद है या वर्ग 2 का।

वर्ग 1 का उत्पाद बड़े पैमाने पर उत्पादित किया जाता है या सामान्य निर्देश के अनुसार बैचों में उत्पादित किया जाता है। वर्ग 2 उत्पाद का आधार उत्पादों की लाइन (श्रृंखला) होता है जिसमें प्रत्येक इकाई को व्यक्तिगत ग्राहक के निर्देश के अनुसार तैयार किया जाता है।

उदाहरण

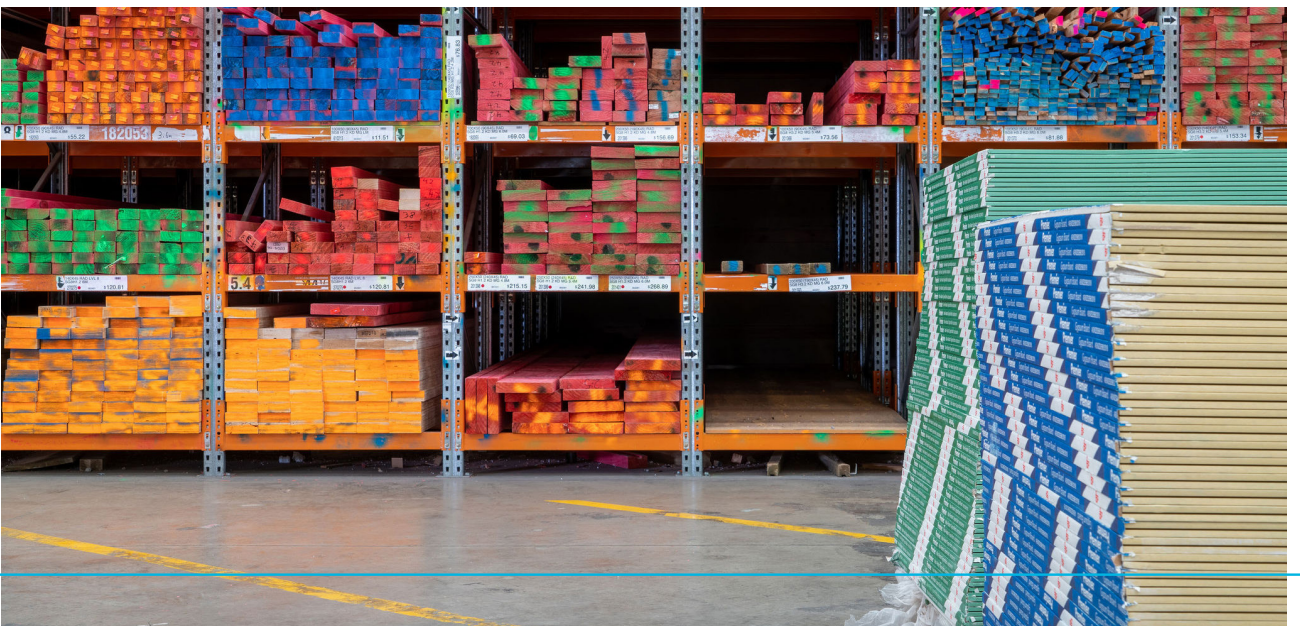
वर्ग 1

- क्लैडिंग (जैसे कि वैदरबोर्ड)
- स्थिर करने वाले यांत्रिक उपकरण (जैसे कि कील, पेच)
- इन्सुलेशन (जैसे कि दीवार, छत)
- आंतरिक अस्तर (जैसे कि प्लास्टरबोर्ड)
- छत डालने का सामान (जैसे कि छत पर लगी परत)
- संरचनात्मक लकड़ी-आधारित उत्पाद (जैसे कि संरचनात्मक रूप से वर्गीकृत इमारती लकड़ी)
- संरचनात्मक इस्पात और सुदृढीकरण (जैसे कि सुदृढ करने वाला जाल)
- स्वच्छता पाइपलाइन और जल निकासी (जैसे कि शॉवर मिक्सर, नहाने के टब की टोंटियां)

वर्ग 2

- बाहरी खिड़की के जुड़ाव, दरवाजे, और रोशनदान जिन्हें अनुकूलित किया गया है
- अनुकूलित कंक्रीट के मिश्रण
- अग्नि दरवाजे और खिड़कियां (या अन्य विशेष दरवाजे), फायर अलार्म या स्प्रिंकलर सिस्टम जिन्हें ग्राहक के लिए अनुकूलित किया गया है।

प्रत्येक वर्ग की प्रकटीकरण सूचना की आवश्यकताएं थोड़ी अलग होती हैं, लेकिन मुख्य अंतर यह है कि सूचना कब प्रदान की जानी चाहिए। आशय यह है कि उपभोक्ताओं को किसी भी भवन निर्माण उत्पाद को खरीदने से पहले उसके बारे में जानकारी प्राप्त हो।



चरण 4 – सुनिश्चित करें कि सूचना डिस्क्लोज़र (प्रकटीकरण) आवश्यकताओं को पूरा किया गया है।

यदि आप एक निर्माता या आयातक हैं, तो सुनिश्चित करें कि आपने MBIE (एमबीआईई) की चेकलिस्ट का उपयोग करके सभी प्रकटीकरण आवश्यकताओं को पूरा किया है।

MBIE (एमबीआईई) ने उदाहरण और खाली टेम्पलेट भी तैयार किए हैं जिनमें आप अपनी जानकारी को भर सकते हैं। ये वर्ग 1 और वर्ग 2 के निर्माण उत्पादों के लिए उपलब्ध हैं और इनका उपयोग वैकल्पिक है।

थोक विक्रेताओं, खुदरा विक्रेताओं और वितरकों के लिए आवश्यक जानकारी को ऑनलाइन या स्टोर में कैसे प्रदर्शित करें, इसके लिए अधिक जानकारी हमारी वेबसाइट पर उपलब्ध है।

अतिरिक्त सहायता:

- अधिक जानकारी के लिए [Building Performance \(बिल्डिंग परफॉर्मेंस\) वेबसाइट](#) पर जाएँ
- [निर्माताओं और आयातकों के लिए चेकलिस्ट](#) का उपयोग वर्तमान जानकारी की तुलना आगे के लिए जरूरी जानकारी से करने के लिए किया जा सकता है
- MBIE (एमबीआईई) के वर्ग 1 और वर्ग 2 के निर्माण उत्पादों के उदाहरण, निर्माताओं और आयातकों को यह समझने में मदद करेंगे कि आवश्यक उत्पाद जानकारी कैसे प्रदान की जाए
- यदि आप नियमों के बारे में कोई और प्रश्न पूछना चाहते हैं तो Products@mbie.govt.nz पर ईमेल करें।

